

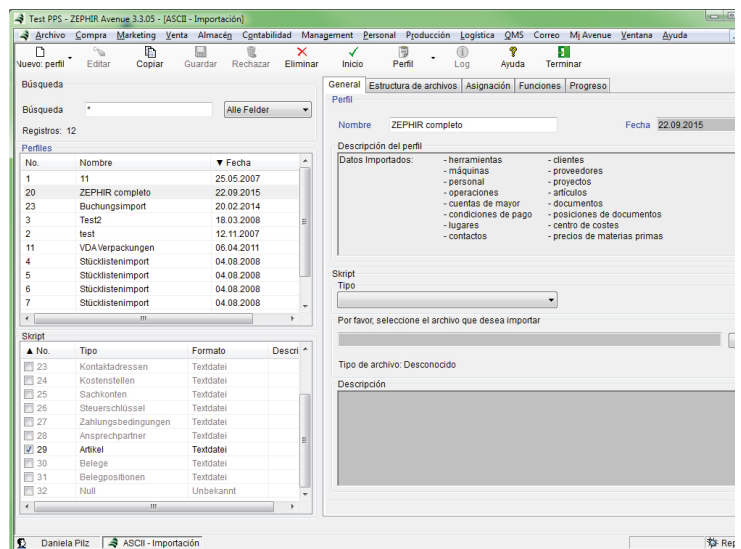
Interfaces de datos en ZEPHIR

Debido a las estructuras empresariales dinámicas y complejas, existe hoy para los modernos sistemas ERP la necesidad de dominar datos de sistemas viejos o movimiento de información de otros sistemas, los cuales se tienen que integrar frecuentemente a sistemas de software muy especializados. Para cumplir con estos requisitos, ZEPHIR Avenue tiene una variedad de interfaces a su disposición. En primer lugar, el sistema ofrece numerosas oportunidades de exportación e importación de formatos de datos comunes y estandarizadas como DATANORM y DATEV. Debido a la estandarización de estos formatos, es posible lograrlo de una manera más rápida con los datos de la empresa en cuestión, también es posible sin ajustes. Por otro lado, el usuario encuentra las interfaces flexibles a su disposición; con esto es posible establecer datos de exportación o importación de ajustes individuales. Las conexiones dinámicas de los programas de software existentes se llevan a cabo de esta manera rápida y económica. La conexión individual a muchos sistemas con programación individual es posible a través de las interfaces ya existentes. ZEPHIR ofrece al usuario un alto grado de flexibilidad en la integración del sistema ERP en su actual TI empresarial.

IMPORTACIÓN

Para importar datos desde un sistema ya existente, ZEPHIR Avenue le proporciona al usuario las siguientes interfaces:

- ASCII
American Standard Code for Information Interchange
- XML
Extensible Markup Language
- ZEPHIR Proyecto
Interface para los usuarios del producto ZEPHIR Project y Herowork
- SAGE Interfaces para los usuarios del producto Sage KHK
- DATANORM
Importación de los catálogos de los proveedores en ZEPHIR



EXPORTACIÓN

Para la exportación de movimientos y de los datos maestros, se encuentran disponibles las siguientes interfaces en ZEPHIR Avenue:

- XML
(Extensible Markup Language)

Para garantizar un intercambio fluido de información electrónica entre los socios comerciales, instituciones financieras y agencias gubernamentales, ofrece al usuario las actuales interfaces estándares:

- DATEV

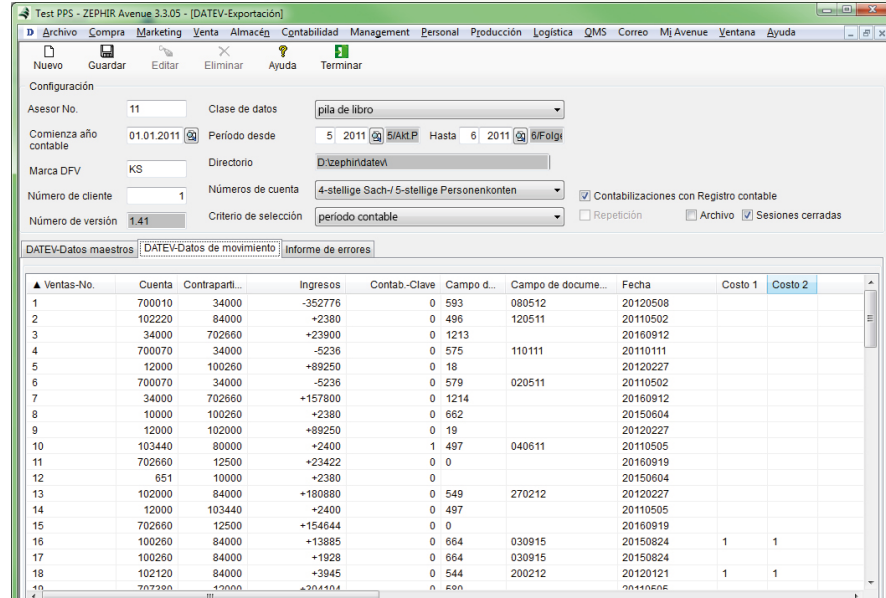
Exportación de datos de la contabilidad a la asociación DATEV

- DATANORM

Exportación de datos de los artículos

- Intercambio de soporte de datos Procedimiento (DTAUS)

- EDIFACT (United Nations Electronic Data Interchange For Administration, Commerce and Transport)



- GDBdU

Es una interface para la exportación de todos los datos del programa que puede ser necesaria para inspecciones de las entidades de control gubernamentales.

Módulos de Interfaces

- TOBIT

Intercambio de datos para la comunicación telefónica, fax e email

- SHOPWARE

Conexión de ZEPHIR con el programa SHOPWARE para manejar las ventas por internet

- MyData

Conexión del sistema de almacenamiento de MyData con la producción PPS de ZEPHIR. A través de un corrector automático entre los dos sistemas, se informa el consumo de la colocación automática en el sistema. La resultante necesidad de artículos será procesada por el sistema ERP.

- VDA

Una norma para proveedores de la industria automovil en Europa. Con este módulo se maneja el intercambio de los documentos entre las empresas y la logística.

- STEP

STEP es una norma para importar datos de software CAD/CAM

A través de las interfaces existentes, la posibilidad de acceso individual a ZEPHIR Avenue se hace bajo solicitud del cliente para desarrollarlo y aplicarlo. Los gastos requeridos se determinan por separado en este caso.