



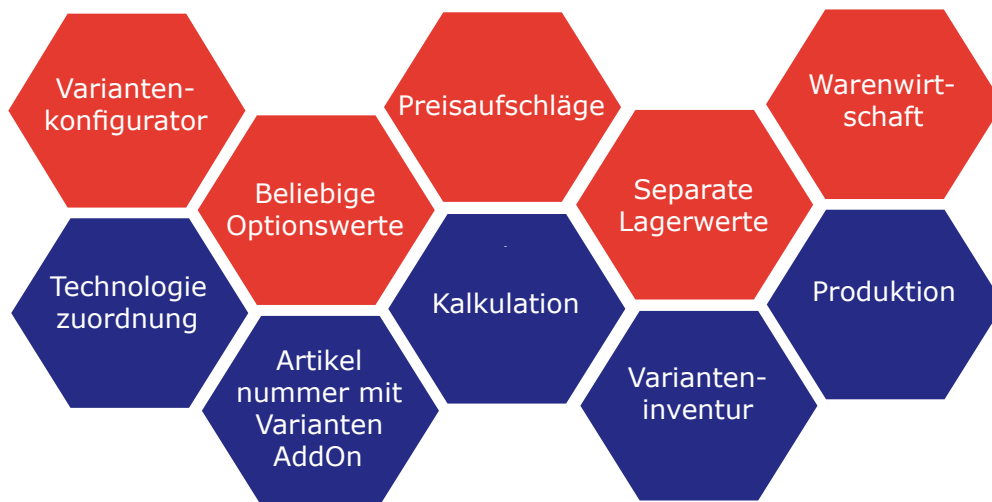
# ZEPHIA<sup>®</sup> Avenue

Variantenfertigung

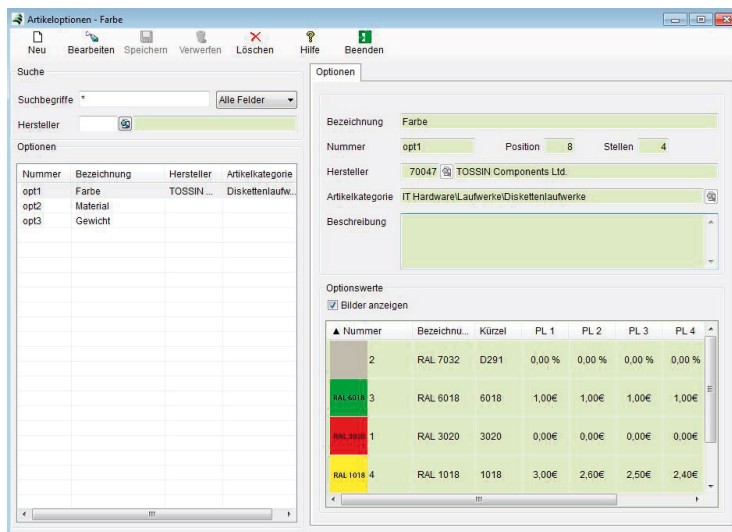


Zusatzmodul zum Hauptpaket  
Produktion

Variantenmanagement (oder Variantenverwaltung) ist ein ganzheitlicher Ansatz, die Variantenvielfalt eines Produkts über den gesamten Produktlebenszyklus zu beherrschen. Dazu gehört auch die Verhinderung, Reduzierung oder Optimierung der Produktvielfalt. Dies geschieht durch Bildung von Produktfamilien und die Betrachtung der Gesamtkosten in Hinblick auf Produktentwicklung, Beschaffung, Produktion, Marktstrategie und Kundenzufriedenheit. In vielen Bereichen ist es inzwischen üblich, dass der Kunde sein Produkt selber konfigurieren kann. Die Herausforderung in der Produktion ist es nun, trotz zunehmender Variantenvielfalt eine effiziente Fertigung sicherzustellen. Das Ziel für Sie als Hersteller ist es dabei, mit möglichst wenigen unterschiedlichen Einzelteilen und Baugruppen möglichst viele unterschiedliche Endprodukte herzustellen, die durch einfache Fertigungsvorgänge miteinander verbaut werden können. Dies erfordert standardisierte Schnittstellen. Aus wenigen kombinierbaren Bausteinen entsteht eine große Anzahl von ähnlichen Produkten, die sich nur in wenigen Details unterscheiden. Um die Variantenvielfalt und -komplexität insgesamt zu beherrschen, bietet es sich an, die Varianten auf verschiedenen Abbildungsebenen zu beschreiben, die jeweils nur einen bestimmten Ausschnitt bzw. Umfang der Varianten wiedergeben.



Varianten spielen sowohl in der Warenwirtschaft als Äusprägungen von Handelsartikeln eine Rolle als auch in der Fertigung, wo durch die Auswahl von optionalen Arbeitsgängen oder Materialien bei der Kalkulation oder dem Einstuern die konkrete Technologie und deren Bestandteile festgelegt



werden. In der Warenwirtschaft können mit Hilfe von Optionen und deren Werten beliebig viele Varianten eines Artikels erzeugt werden. Für diese Varianten ist eine separate Lagerführung (als Untermenge des Gesamtbestands) mit allen auch für Artikel geltenden Eigenschaften möglich. Abhängig vom Optionswert (z.B. Farbe, Material o.ä.) können für die Kalkulation Preisauflschläge in absoluten oder prozentualen Werten hinterlegt werden. Der Variantenkonfigurator macht die Erzeugung von neuen Varianten oder deren nachträgliche Bearbeitung auf

Auswahl zur Kalkulation

	fixe Menge	Nummer	Bezeichnung	Typ	variable Men...	Lagerbestand	Lager KB
<input checked="" type="checkbox"/>	1	7	Montage Kühlkörper / Kühlkörper	Arbeitsgang	0		
<input type="checkbox"/>	0 ST	23.4135	Kühlkörper 1, 400 x 300 x 40 mm, ...	Technologie	1 ST	0 ST	0 ST
<input type="checkbox"/>	0 ST	23.4136	Kühlkörper 2, 250 x 80 x 40 mm, b...	Technologie	1 ST	0 ST	0 ST
<input checked="" type="checkbox"/>	0	8	Montage Kühlkörper / Gehäuse hi...	Arbeitsgang	1		
<input type="checkbox"/>	0 ST	23.4114	Gehäuseteil hinten	Material	1 ST	0 ST	0 ST
<input checked="" type="checkbox"/>	0	10	Fertigung Kabelsatz DET-4000	Arbeitsgang	1		
<input type="checkbox"/>	0 ST	20.7159	Patchkabel RJ45 hochflexibel 0,2 ...	Material	1 ST	0 ST	0 ST
<input type="checkbox"/>	0 ST	20.7123	Patchkabel RJ45 hochflexibel 2m...	Material	1 ST	0 ST	0 ST
<input type="checkbox"/>	0 ST	20.305	Netzkabel open end EUR 3m	Material	1 ST	0 ST	0 ST
<input checked="" type="checkbox"/>	0	9	Montage Gehäuse hinten	Arbeitsgang	1		
<input type="checkbox"/>	0 ST	03.0980	ELO CarrollTouch 4000S Touchco...	Material	1 ST	0 ST	0 ST
<input type="checkbox"/>	0 ST	23.2123	Papstlüfter Q2G030-FB (203mm) ...	Material	1 ST	0 ST	0 ST
<input type="checkbox"/>	0 ST	02.0383	ICP NOVA-C400N-RS Celeron 40...	Material	1 ST	1 ST	0 ST
<input type="checkbox"/>	0 ST	12.5412	Skyнет SNP-Z201 200W Open Fra...	Material	1 ST	1 ST	0 ST
<input type="checkbox"/>	0 ST	23.4143	SV-Haltewinkel	Material	2 ST	10 ST	0 ST
<input type="checkbox"/>	0 ST	23.4157	Schnittstellenplatte	Material	1 ST	0 ST	0 ST
<input type="checkbox"/>	0 ST	23.4141	SV-Abdeckung	Material	1 ST	1 ST	0 ST
<input type="checkbox"/>	0 ST	09.3105	Kingston SDRAM 512MB PC133 VR	Material	1 ST	4 ST	0 ST
<input type="checkbox"/>	0 ST	05.6555	Hitachi HTS421240H9AT00 40GB ...	Material	1 ST	0 ST	0 ST
<input type="checkbox"/>	0 ST	23.4147	Luftabdeckung	Material	1 ST	0 ST	0 ST
<input type="checkbox"/>	0 ST	20.7206	RJ45-Kupplung, geschirmt, Snap-In	Material	1 ST	29 ST	0 ST
<input checked="" type="checkbox"/>	0	11	Montage Gehäuse vorn	Arbeitsgang	1		

Grund der übersichtlichen und selbsterklärenden Menüführung sehr einfach. Für die Produktion können innerhalb der Technologien Varianten durch optionale Arbeitsgänge oder Materialien dargestellt werden. Diese Optionswerte sind dann bei der Kalkulation oder beim Einsteuern in die Produktion (Fertigungsaufträge) zu definieren. Man kann diese Optionswerte zur Vereinfachung aber auch den bereits angelegten Varianten in der Warenwirtschaft zuordnen. Damit steht praktisch jeder Artikelvariante in der Warenwirtschaft eine vordefinierte Ableitung der Basistechnologie für die Verarbeitung in der Produktion zur Verfügung. Nach der Fertigung der Variante wird die fertiggestellte Menge bei der Einlagerung genau dieser Variante zugeordnet und steht zum Verkauf in der Warenwirtschaft zur Verfügung. Alternativ kann die Variantenkalkulation natürlich auch nur zur Optimierung von Herstellungsszenarien durchgeführt werden.

Variantenoptionen zuordnen

Option	Nummer	Kürzel
Farbe		
grün	2	G
rot	1	R
bunt	2	B
rosa	4	r
farbig	5	F
braun	6	b
Weiß	9	W

Typ	Nummer	Bezeichnung	
<input checked="" type="checkbox"/>	Arbeitsgang	1316	Färben grün
<input type="checkbox"/>	Material	908027	Farbe grün
<input type="checkbox"/>	Arbeitsgang	1316	Färben rot
<input checked="" type="checkbox"/>	Arbeitsgang	1316	Färben bunt
<input type="checkbox"/>	Arbeitsgang	1316	Färben weiß
<input type="checkbox"/>	Arbeitsgang	1316	Färben braun

### Kennzeichen

#### Universell

- ▶ Nutzbar in Warenwirtschaft und Produktion

#### Produktiv

- ▶ Reduzierung der Datenmenge durch Optionen innerhalb der Artikel
- ▶ Vordefinition von Produktionsvarianten
- ▶ Schnelle Kalkulation verschiedener Herstellungsszenarien

#### Strukturiert

- ▶ Übersichtliche Darstellung von Basis- und Variantenartikeln

## Kontakt

JENTECH Datensysteme AG  
Göschwitzer Str. 38  
D-07745 Jena

Tel.: (+49) 36 41 / 629-0

Fax.: (+49) 36 41 / 629-77

Web: [www.zephir.net/www.jentech.de](http://www.zephir.net/www.jentech.de)

Email: [info@zephir.net](mailto:info@zephir.net)

**Hotline: 03641-629-90 Software**  
**03641-629-92 Hardware**

Ihr ZEPHIR Partner



Unternehmenssoftware  
Warenwirtschaft  
Produktion  
Rechnungswesen



Fertigungsplanung  
und  
Produktionssteuerung



Logistik,  
Konsignation  
und VDA