

JENTECH Datensysteme AG

# Technologie & Präzision



Computersysteme ●

Business Software ●

Automation ●



# JENTECH Unternehmensgruppe

Die JENTECH Datensysteme AG wurde 1990 gegründet und hat ihren Sitz in Jena/Thüringen. Unser Unternehmen hat sich seitdem von einem regional tätigen PC-Systemhaus zu einer europaweit agierenden Firmengruppe mit den Geschäftsfeldern Computersysteme, Unternehmenssoftware, Mess- und Automatisierungstechnik, Medientechnik, Kommunikationstechnologien und IT-Dienstleistungen entwickelt. Der Fokus unserer Unternehmen liegt dabei auf der Neuentwicklung und Fertigung eigener Produkte mit hohen Ansprüchen an Leistung, Design und Qualität. Um dieses Ziel zu erreichen vereint die JENTECH AG zusammen mit ihren Tochterunternehmen hoch ausgebildete Ingenieure und Fachinformatiker die ständig an neuen innovativen Produkten und Dienstleistungen arbeiten.

Unsere Kunden erwarten höchste Qualität und Termintreue. Und genau das bieten wir. Alle Mitarbeiter unserer Unternehmensgruppe stehen Ihnen jederzeit mit diesem Leistungsanspruch zur Verfügung. Testen Sie uns!



## Kennzeichen

### Computersysteme

- ▶ Entwicklung und Fertigung von Industriecomputern
- ▶ Externe Massenspeicher
- ▶ Industrieterminals
- ▶ Hochleistungscomputing

### Business Software

- ▶ ERP Software ZEPHIR Avenue

### Automation

- ▶ Wissenschaftlich-technische Softwareentwicklung
- ▶ Konstruktionsdienstleistungen
- ▶ Hardwarenahe Programmierung zur Steuerung von Maschinen und Anlagen



**JENTECH**  
Datensysteme AG



**JENTECH**  
Unternehmensgruppe

**JENDATA**  
Computersysteme GmbH

Netzwerkservice, Softwareprojektierung, Consulting, IT-Support, Medientechnik, IT-Security, Unified Storage, Internet-services, Webhosting, Websense



**JENTECH**  
Verwaltung e.K.

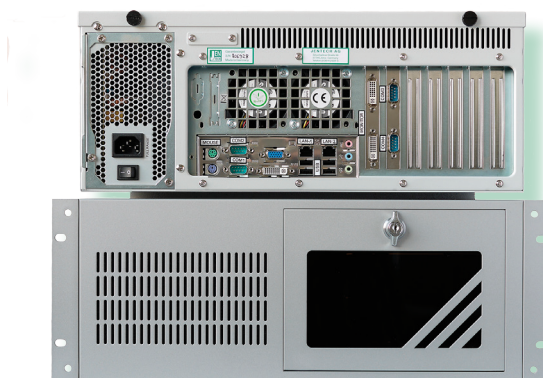
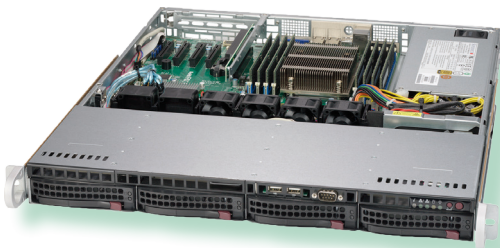
Verwaltung eigener Immobilienobjekte

Wir fertigen Industrierechner nach Ihren Vorgaben:

- Standard-19"-Gehäuse, 1 bis 6 HE, Compact Chassis oder individuelle Gehäuseanpassungen
- Industrie-Mainboards AT oder ATX, passive und aktive PCISA, PICMG-Backplanes
- Singleboard-Computer aller Leistungsklassen und stromsparende Embedded Systeme



- Autoswitch-Netzteile mit Zertifizierungen für weltweiten Einsatz, single oder redundant
- Optional mit Raid-Controller und Harddisk oder SSD im Wechselrahmen, SAS- und SATA-Backplanes
- Zuverlässige Kühlung und wartungsfreundliche Chassis, Lüfter- und Temperaturüberwachung
- Betriebssystem und Tastaturen nach Wahl für alle wichtigen Exportländer
- Lieferung zertifizierter Systeme über lange Zeiträume für kontinuierliche Produktzyklen
- Lieferung als Komplettsystem inkl. Test nach verschiedenen Qualitätsstandards



### Kennzeichen

#### Innovativ

- Einsatz qualitativ hochwertiger Komponenten
- sehr geringe Ausfallraten
- für extreme Einsatzgebiete

#### Produktiv

- schnelle Entwicklungszeiten
- Fertigung ab Losgröße 1 möglich
- Lieferbarkeit über gesamten Produktlebenszyklus Ihrer Anlage

#### Individuell

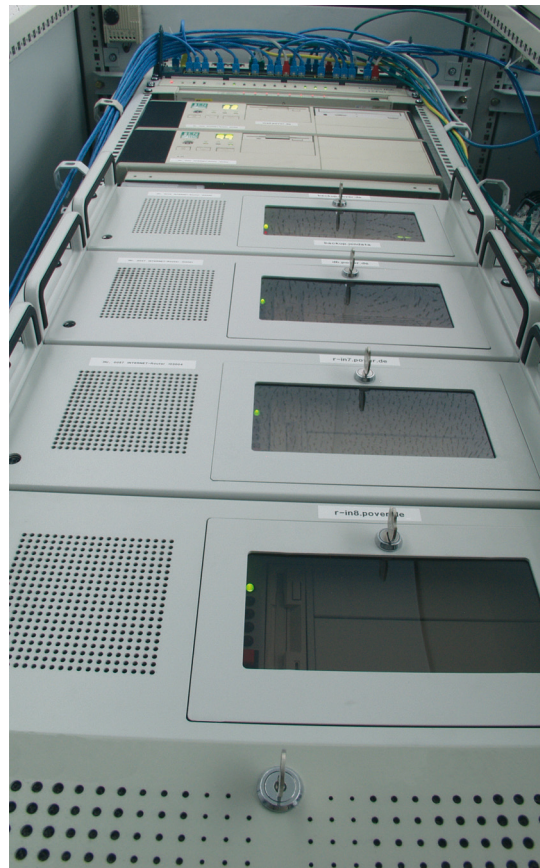
- Kundenspezifisch konstruiert
- auch während der Produktion individuell anpassbar

Hochleistungsrechnen ist vor allem im wissenschaftlichen Rechnen zunehmend als Hilfsmittel zur Berechnung, Modellierung und Simulation komplexer Systeme und zur Verarbeitung riesiger Messdatenmengen von Bedeutung. Derartige Anwendungen finden sich heute in allen Bereichen der Natur- und technischen Wissenschaften. Typische Anwendungsbereiche sind dabei Meteorologie und Klimaforschung, Astro- und Teilchenphysik, Biologie, Genetik, Quantenchemie und Strömungsmechanik.



- GPU Computing (Kombination von bis zu 4 GPU-Karten pro Hochleistungsrechner)
- zusammengeschaltete BladeCenter die über schnelle Interfaces (Datenübertragung über Ethernet 40Gbe/s oder Infiniband QDR/FDR) kommunizieren.
- Clustersysteme: High-speed-Vernetzung von beliebig vielen Computern zu komplexen Clustern
- Verteiltes Rechnen hochkomplexer Aufgaben in unserem Rechenzentrum

Aber auch in kommerziellen Bereichen gibt es Anwendungen des Hochleistungsrechnens wie bei der Wettervorhersage, Crashtestsimulation und Strömungssimulation im Flugzeugbau. Außerdem gibt es Anwendungen ohne wissenschaftlichen Charakter, wie zum Beispiel bei der Generierung von Animationsfilmen, Datenbankanwendungen der Finanzwirtschaft oder bei der Vermittlung von Telefonverbindungen. Für alle diese Problemstellungen finden wir die geeignete Lösung. Lassen Sie uns gemeinsam Ihren Hochleistungscomputer zusammenstellen.



### Kennzeichen

#### Flexibel

- Computerracks können jederzeit hinzugefügt werden
- Rechenleistung kann gemietet werden
- Test der Performance jederzeit möglich

#### Leistungsfähig

- Durch die Skalierbarkeit kann die Rechenleistung beliebig gesteigert werden

#### Preiswert

- Durch zeitlich begrenzte Nutzung bezahlen Sie nur das, was Sie benötigen.

Extrem raue Industrieumgebungen, in denen Staub, Asche, Feuchtigkeit, hohe Temperaturen und Vibrationen vorherrschen, verlangen nach widerstandsfähigen und robusten Geräten. Als Hersteller von Industrierechnern fertigt die JEN TECH AG kompakte Terminal-PCs, die auch für diese besonderen Umgebungsbedingungen geeignet sind.



- – Industrie Terminal DET 4000 Aus Edelstahl, Schutzart IP 65, LCD 15" Touchpanel (infrarot mit Schutzscheibe), Funktastatur, Funkmaus
- – Integrierter BarcodeLeser
- – Optionales Zubehör wie zum Beispiel Integrierter Barcode-Leser, verschiedene Tastaturen, Schnittstellen, Edelstahlsäule für Bodenmontage
- – Einsatzgebiete Kontroll-, Steuer- und Datenerfassungsfunktionen in der Industrie (BDE Eingabe in PPS-Systemen), Präsentationszwecke (Messen, Ausstellungen), Besucher- und Informationsterminal, Medizintechnik

**Kennzeichen**

**Flexibel**

- Umfangreiches Zubehör für Erweiterungen
- Kompatibel für alles Windows- und Linuxanwendungen

**Robust**

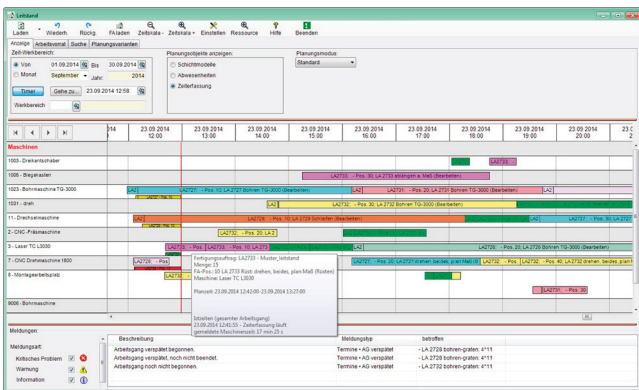
- Spritzwassergeschützt IP65
- Schlag- und kratzfestes Touchpanel, bedienbar auch mit Handschuhen
- stabiler Standfuß oder Wandhalterung

**Effektiv**

- Einfache Bedienbarkeit

# Geschäftsbereich Business Software

Die JENTECH AG entwickelt zusammen mit ihren Tochterunternehmen kundenspezifische und plattformunabhängige Anwendungssoftware für mittelständische Unternehmen. Neben kundenspezifischen Programmen wie zum Beispiel dem Lieferantenmanagement für die Firma CARL ZEISS oder einem Qualitätsmanagementsystem für die LGT Logistics & Goods Testing Institute GmbH entwickeln unsere Softwarespezialisten seit 15 Jahren das ERP Programm ZEPHIR Avenue. Zahlreiche Referenzen im Mittelstand zeugen von der Qualität und dem hohen Standard dieser Unternehmenssoftware.



mehr Informationen unter [www.zephir.net](http://www.zephir.net)

- Unternehmenssoftware Zephir Avenue Betriebswirtschaftliche Gesamtlösung zur Optimierung vorhandener Geschäftsprozesse und Betriebsabläufe mit Verkauf, Einkauf, Lager, Finanz-/Anlagenbuchhaltung, Logistik, Produktion, Projektmanagement, Marketing QMS u.v.m.
- Datenbankprogrammierung MySQL, MS SQL
- E-Business-Solutions, Webprogrammierung, Webdesign
- Systemintegration, Komplettlösung In Fax PRO (Server für unternehmensweit verteilte Faxlösungen) und KR-SPAM (Mailserver mit integrierter SPAM-Abwehr)

## Kennzeichen

### Produktiv

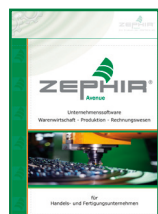
- ▶ Kurze Einführungszeiten
- ▶ Vielfältige Gestaltungsmöglichkeiten von Dokumenten
- ▶ Durchgängige Unterstützung aller Geschäftsprozesse in mittelständischen Unternehmen

### Persönlich

- ▶ schneller und persönlicher Service
- ▶ Unsere Spezialisten erarbeiten Ihren individuellen Workflow

### Qualität

- ▶ längjährige Erfahrungen bei der Entwicklung betriebswirtschaftlicher Lösungen



ZEPHIR Avenue Unternehmenssoftware



Rechnungswesen



Anlagenbuchhaltung

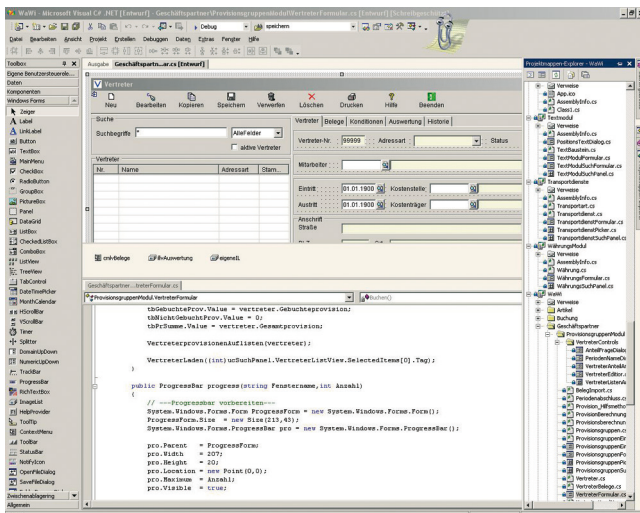
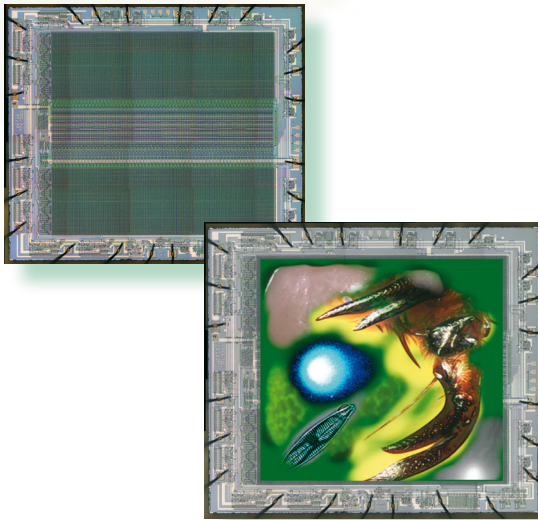


Produktion



Logistik / VDA

Mehr als 25 Jahre Erfahrung in den Bereichen Bildverarbeitung, Softwareentwicklung, Mess- und Automatisierungstechnik versetzen uns in die Lage, Lösungen physikalisch-technischer Aufgabenstellungen innerhalb kürzester Zeit zu realisieren. Unser Entwicklerteam zeichnet sich durch Kompetenz und weitreichende Erfahrungen bei der Realisierung internationaler Projekte aus.



- – Industrieprogrammierung  
Industrieprozesssteuerung, Hardwarenahe Programmierung, Bildverarbeitung
- – Konstruktion, Geräte- und Elektronikkonstruktion, Leiterplattenlayouts
- – Automatisierung  
SPS-Steuerungen, Fertigungsautomation, SECS/GEM
- – Produkte  
Image Stepper, Energiemonitor, Ausleuchtungsmessplatz, Wafernormale, LED-Ringbeleuchtung, Review Gallery, TEX-LED Controller, GPSEngine
- – Projekte  
Echtzeitsteuerung CO -Lasers, Programmierung Echtzeitregelung mit DSP ADWin-Gold, Integration Kanteninspektions-Apparatur in Roboterhandlung, Infrarot-Mess-System u.v.a.

Unsere Entwickler beherrschen die Programmiersprachen: C, C++, C#, Java, Matlab, Mathematica, Pascal, Delphi, und Perl. Die hauptsächlich verwendeten Dokumentationswerkzeuge sind unter anderem: LaTeX, Doxygen, WinCvs, MySQL, Git und UML. Darüber hinaus haben wir Erfahrungen im Bereich verteilter Systeme CORBA, RMI und RPC, der Netzwerktechnologien TCP, UDP, QoS und ATM sowie fundamentale Kenntnisse in der Wissensverarbeitung.

## Kennzeichen

### Effektiv

- ▶ Konzentrieren Sie sich auf Ihre Kernkompetenzen
- ▶ Senken Sie Ihr Projektrisiko
- ▶ Unsere Spezialisten arbeiten schneller und damit kostengünstiger
- ▶ Unsere Spezialisten sind bereits eingearbeitet

### Kostensparnis

- ▶ Setzen Sie Ihr Projekt schneller um
- ▶ Planungssicherheit durch transparente Kosten

### Qualität

- ▶ Der Einsatz von Experten erhöht zwangsläufig auch die Qualität des Arbeitsergebnisses



J E N T E C H Datensysteme AG

Göschwitzer Str. 38  
D-07745 Jena /Deutschland

Tel.: +49 3641 629-0  
Fax: +49 3641 629-77  
[www.jentech.de](http://www.jentech.de)  
[sales@jentech.de](mailto:sales@jentech.de)